



**KOLEKCJA EKOLOGICZNYCH TKANIN DLA  
DEKORACJI ŚCIENNYCH I REPRODUKCJI  
WALL DECORATION COLLECTION**

EVERGREEN<sup>✓</sup>  
ECO-FRIENDLY TEXTILES



Kolekcja Evergreen Fabrics została stworzona w 2003 roku przez Saint Clair Textiles, pokazując aktywne zaangażowanie firmy w poszanowanie ludzi i środowiska naturalnego. Produkty EverGreen są przeznaczone do druku cyfrowego i wychodzą naprzeciw potrzebom dwóch wymagających rynków: komunikacji marketingowej i dekoracji ściennych.

The EverGreen Fabrics collection was created in 2003 by Saint Clair Textiles, demonstrating the company's active commitment to respecting people and the environment. EverGreen products are designed for digital printing, meeting the very specific needs of two demanding markets: marketing communications and decorative wall coverings.



**Tkaniny te są w całości produkowane we Francji, a dokładniej w departamencie Isère, w pół drogi między Lyonem a Grenoble. Jest to gwarancja kontrolowanej i precyzyjnej produkcji, odpowiedzialnych warunków pracy oraz jakości produktu.**

These fabrics are entirely manufactured in France. In this way, we can guarantee controlled and precise production, responsible working conditions and product quality.



**Saint Clair Textiles jest certyfikowane ISO 9001 i 14001. Normy ISO 9001 i 14001 dotyczą zarządzania jakością i ochroną środowiska.**

Saint Clair Textiles is ISO 9001 and 14001 certified. The ISO 9001 and 14001 is a standard for quality and environmental management.

## 3 powody, aby wybrać produkty EVERGREEN<sup>✓</sup>

### 3 reasons to choose EVERGREEN<sup>✓</sup> fabrics

1

#### Korzyści ekologiczne

Nasze tekstylia są produkowane tak, aby były przyjazne dla środowiska i aby zmniejszyć wpływ na środowisko wszystkich naszych procesów produkcyjnych w całym cyklu życia produktu. Tkaniny EverGreen są wykonane z poliestru z powłoką na bazie wody.

Są certyfikowane jako wolne od PVC, ftalanów i formaldehydu.

**Właściwości środowiskowe tkanin Evergreen zostały potwierdzone przez Analizę Cyklu Życia zgodnie z normami ISO 14 040-14 044.**

#### Ecological advantages

Our textiles are manufactured to be ecologically friendly and to reduce the environmental impact of all our production processes throughout the product lifecycle.

EverGreen Fabrics are made from a polyester base with a water-based coating.

They are certified PVC free, phthalate free, formaldehyde free.

The environmental features of EverGreen Fabrics have been validated by LCA complying with ISO 14 040 – 14 044 standards.

2

#### Poszanowanie ludzkiego zdrowia

Tkaniny EverGreen nie uwalniają żadnych toksycznych lub rakotwórczych składników i nie emitują żadnych LZO (Lotnych Związków Organicznych). Ich nietoksyczność i troska o ochronę zdrowia ludzkiego zostały docenione poprzez przyznanie następujących certyfikatów (szczegóły na następnej stronie).

#### Respecting human health

EverGreen Fabrics do not release any toxic or carcinogenic components and do not emit any VOCs (Volatile Organic Compounds).

Their non-toxic characteristics and concern for the protection of human health are recognized with the award of the following certifications (see details on next page).



3

#### Korzyści techniczne i estetyczne

Wszystkie produkty EverGreen mają satynowo-matowe wykończenie, które wzmacnia wydrukowane kolory i kontrasty, bez kreowania refleksów.

Produkty te są idealne do wszystkich zastosowań wewnętrznych.

#### Aesthetic and technical advantages

EverGreen Fabrics all benefit from a satin-matte finish, which enhances printed colors and contrasts, without creating shine.

These products are perfect for all indoor applications.





## OEKO TEX

To oznaczenie poświadcza, że tkaniny nie uwalniają żadnych toksycznych substancji i nie stanowią żadnego zagrożenia dla ludzkiego zdrowia i skóry.

This label certifies that the fabrics do not release any toxic substances and do not present any risks to human health and skin.



## GREENGUARD GOLD

Ta amerykańska norma ma na celu zdefiniowanie materiałów niskoemisyjnych, odpowiednich dla środowisk, w których ludzie, w szczególności dzieci i wrażliwi dorośli spędzają dłuższy czas, głównie w szkołach i placówkach opieki zdrowotnej.

This US standard is designed to define low-emitting materials suitable for environments where people, particularly children and sensitive adults, spend extended periods of time, in particular schools and healthcare facilities.



## EMISJE LZO / VOC EMISSIONS

Ta etykieta spełnia prawne wymagania dotyczące etykietowania produktów budowlanych lub okładzin ściennych. Dostarcza również informacji na temat poziomu emisji toksycznych substancji lotnych do powietrza w pomieszczeniach w skali 4 klas, tj. od A+ (niska emisja) do C (wysoka emisja).

This label tests the fabrics for VOC emissions according to the requirements of legislation concerning the labelling of construction products or wall coverings. It relates to their emissions of volatile pollutants with 4 levels from A+ (low emissions) to C (strong emissions)



**SAFETY  
OF TOYS**

## NF EN 71-3

Ta norma poświadcza niską migrację substancji niebezpiecznych, co pozwala na używanie produktów w przestrzeniach dla dzieci (przedszkola / szkoły / szpitale...).

This norm certifies the low migration of dangerous substances and allows their use in children's environments (nurseries / schools / hospitals...)

## WYSTRÓJ WNĘTRZ / INTERIOR DESIGN

					
JET TEX CLASSIC	<b>MATOWY</b> MAT	<b>Obrazy, okładziny ściennie jako pojedyncze arkusze panoramiczne (bez łączeń) lub klejone w brytach</b> Pictures, wall covering used as a single panoramic sheet or a piece glued in strips	260 g/m <sup>2</sup>	M1 / B1 / B-s2-d0 NFPA 701 / ASTM E 84	1.06 / 1.37 / 1.62 2.70 / 3.20 m
JET TEX EASY	 <b>SZARY TYŁ</b> GREY BACK	<b>Dekoracja ścienna klejona lub napinana w ramie</b> Wall decoration glued or stretched installation	260 g/m <sup>2</sup>	M1 / B1 / B-s1-d0 NFPA 701 / ASTM E 84	1.06 / 1.37 2.70 / 3.20 m
JET TEX COMFORT	 <b>TYPE II</b> CERTIFIED	<b>Obrazy, okładziny ściennie jako pojedyncze arkusze panoramiczne (bez łączeń) lub klejone w brytach</b> Pictures, wall covering used as a single panoramic sheet or a piece glued in strips	390 g/m <sup>2</sup>	M1 / B1 / B-s1-d0 NFPA 701 / ASTM E 84	1.06 / 1.37 3.20 m
JET TEX WALL	<b>Z KLEJEM NA LEWEJ STRONIE</b> PRE-PASTED	<b>Dekoracje ściennie klejone w brytach</b> Wall covering glued in strips	300 g/m <sup>2</sup>	B-s2-d0 NFPA 701 / ASTM E 84	1.04 m
JET TEX DECO	<b>PERŁOWY</b> PEARL	<b>Dekoracja ścienna klejona lub napinana w ramie</b> Wall decoration glued or stretched installation	260 g/m <sup>2</sup>	M1 / B1 / B-s2-d0 NFPA 701 / ASTM E 84	1.06 / 3.20 m
JET TEX ACOUSTIC	<b>AKUSTYCZNY</b> ACOUSTIC	<b>Podwieszane ramy akustyczne, ekrany akustyczne, panele akustyczne, ściany akustyczne, sufity akustyczne</b> Suspended acoustic frames, acoustic screens, acoustic panels, acoustic walls, acoustic ceilings	235 g/m <sup>2</sup>	M1 / B1 / B-s1-d0 NFPA 701 / ASTM E 84	1.60 / 3.20 m



## NADAJ SWOIM PROJEKTOM AKCENT ORYGINALNOŚCI I ELEGANCJI

EverGreen Fabrics to kolekcja tkanin do druku zaprojektowana specjalnie dla kreatywnych architektów. Wprowadź w życie swoje najśmielsze pomysły, dostosowując dekoracje ściennie. Dostępność naszych produktów w dużych szerokościach oznacza, że możesz tworzyć panoramiczne dekoracje bez łączeń, oferujące nienaganną estetykę. Lekkie i łatwe w użyciu, nadają się do różnych rodzajów montażu (klejonego lub napinanego).

Niezależnie od tego, czy chcesz stworzyć wyjątkową atmosferę w miejscach publicznych, takich jak lobby hotelowe, restauracje, bary, sale koncertowe, szpitale i punkty sprzedaży detalicznej, czy też wnieść odrobinę spersonalizowanej elegancji do przestrzeni prywatnych, takich jak domy, pokoje hotelowe, biura i mieszkania, nasze tkaniny do druku spełnią Twoje potrzeby.

## ADD A TOUCH OF ORIGINALITY AND ELEGANCE TO YOUR PROJECTS

EverGreen Fabrics is a collection of printable fabrics designed specifically for architects. Bring your boldest ideas to life by customising your wallcoverings. The availability of our products in wide widths allows you to create seamless, panoramic designs with impeccable aesthetics. Lightweight and easy to handle, they are suitable for various types of installation (glued or stretched).

Whether you want to create a unique atmosphere in public spaces such as hotel lobbies, restaurants, bars, concert halls, hospitals and retail outlets, or add a touch of personalised elegance to private spaces such as homes, hotel rooms, offices and apartments, our printable fabrics will meet your needs.





**STWÓRZ NIEPOWTARZALNĄ ATMOSFERĘ I NADAJ SWOIM PROJEKTOM NIEZRÓWNANY AKCENT ORYGINALNOŚCI I ELEGANCJI.**

#### **TEKSTYLIA PRZEZNACZONE DO DRUKU CYFROWEGO.**

Tkaniny EverGreen drukowalne 4 tuszami (solwentowym/ ekosolwentowym / UV / lateksowym).

#### **ŁATWY MONTAŻ**

Tkaniny EverGreen są lekkie i elastyczne, łatwe w obsłudze i montażu.

#### **NIEZRÓWNANA ESTETYKA - MONTAŻ PANORAMICZNY BEZ ŁĄCZEŃ**

Dzięki dostępności tkanin w dużych szerokościach, montaż panoramiczny jest bardzo łatwy. Kolory są doskonale odwzorowane, a aspekt tekstylny tkaniny zapewnia piękne matowe wykończenie, kreując ekskluzywną atmosferę wnętrza.

**CREATE UNIQUE ATMOSPHERES AND GIVE YOUR PROJECTS AN UNRIVALLED TOUCH OF ORIGINALITY AND ELEGANCE.**

#### **TEXTILES DESIGNED FOR DIGITAL PRINTING**

EverGreen fabrics can be printed with 4 types of ink (solvent / eco-solvent / UV / Latex)

#### **EASY TO INSTALL**

EverGreen fabrics are light and flexible, easy to handle and install.

#### **THE UNRIVALLED AESTHETICS OF PANORAMIC SEAMLESS LAYOUT**

Thanks to the availability of wide-width fabrics, panoramic installation is easy. The colours are vivid rendered and the textile grain gives a beautiful matt finish, creating an upmarket atmosphere.



### **MONTAŻ TKANIN POSIADAJĄCYCH KLEJ NA SPODNIEJ STRONIE**

Wystarczy spryskać wodą tył JET TEX WALL i ścianę standardowym spryskiwaczem, odczekać kilka sekund, aż klej się aktywuje, a następnie przykleić tkaninę. Po nalepieniu brytu na ścianę dobrze wygładzić od środka na zewnątrz, aby zapewnić dobre rozprowadzenie kleju. Łączenia brytów od brzegu do brzegu.

### **MONTAŻ TKANIN WYMAGAJĄCYCH UŻYCIA KLEJU DO TAPET**

Zalecamy stosowanie profesjonalnego, gotowego do użycia kleju do standardowych okładzin ściennych. Rodzaj kleju należy dobrać w zależności od chłonności ściany. Klej należy nakładać bezpośrednio na ścianę za pomocą wálka.

### **NAPINANIE W RAMIE**

Profil wcześniej przyklejony, potem przykręcony lub przyczepiony do ściany według instrukcji producenta profilu.

### **WATER ACTIVATED PRE-PASTE INSTALLATION**

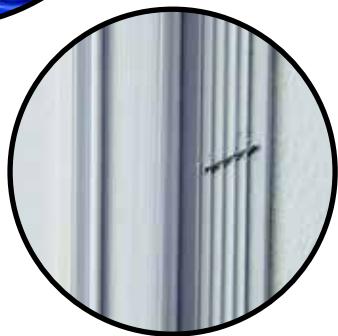
Simply spray water onto the back of the JET TEX WALL fabric and onto the wall to be wallpapered, wait a few seconds for the adhesive to set and then press down. Once the strip has been attached to the wall, press firmly from the center outwards to ensure that the adhesive sets properly. The strips should be edge to edge.

### **GLUED INSTALLATION**

We recommend using a professional ready-to-use adhesive for standard wall coverings. The type of adhesive should be chosen according to the absorbency of the wall. Apply the adhesive directly to the wall using a roller. The type of adhesive should be chosen according to the absorbency of the wall. Apply the adhesive directly to the wall using a roller.

### **INSTALLATION ON A FRAME**

The profile is first glued and then screwed or stapled to the wall according to the manufacturer's instructions.





ZESKANUJ KOD  
BY OBEJRZEĆ FILM

SCAN CODE  
TO SEE VIDEO



## METODY MONTAŻU INSTALLATION METHODS

Klejony montaż panoramiczny  
Bonded Panoramic Installation

Klejony montaż w brytach  
Installation in strips

Montaż napinany w profilach  
Stretched Installation

JET TEX **CLASSIC**  
Oryginalny / The Original



JET TEX **EASY**  
Szary tył, lepsza nieprzejrystość  
Grey back, greater opacity



JET TEX **COMFORT**  
Cięższy materiał, lepsza nieprzejrystość i grubość  
Heavier fabric, greater opacity and thicker



JET TEX **WALL**  
Wersja z klejem aktywowanym wodą na lewej stronie  
Pre-pasted



JET TEX **DECO**  
Wykończenie perłowe / Pearl finish



JET TEX **ACOUSTIC**  
Mikroperforowany dla polepszenia  
wydajności dźwiękochłonnej  
Micro-perforated to improve acoustic performance





JET TEX **CLASSIC**

  
260 g/m<sup>2</sup>

  
FLAME  
RETARDANT



JET TEX CLASSIC





JET TEX **EASY**



260 g/m<sup>2</sup>



FLAME  
RETARDANT



GREY  
BACK



NO  
TRANSLUCENCY



RECYCLED  
POLYESTER



JET TEX EASY





JET TEX **COMFORT**

  
390 g/m<sup>2</sup>

  
FLAME  
RETARDANT

  
NO  
TRANSLUCENCY

  
TYPE II  
CERTIFIED





JET TEX COMFORT



## JET TEX WALL







JET TEX WALL



JET TEX **DECO**







JET TEX **DECO**



JET TEX **ACOUSTIC**



235 g/m<sup>2</sup>



FLAME  
RETARDANT







JET TEX ACOUSTIC

**KONTAKT PL:**

BARBARA WIECZOREK

+ 48 601 51 06 89

[www.saintclairtextiles.pl](http://www.saintclairtextiles.pl)



**SAINT CLAIR TEXTILES**

415, avenue de Savoie  
F-38110 Saint-Clair-de-la-Tour

[www.saintclairtextiles.com](http://www.saintclairtextiles.com)  
[www.evergreen-fabrics.com](http://www.evergreen-fabrics.com)

